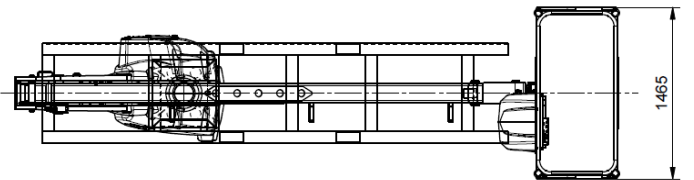
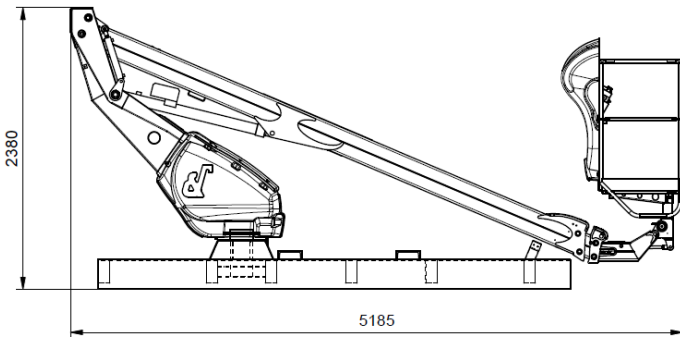
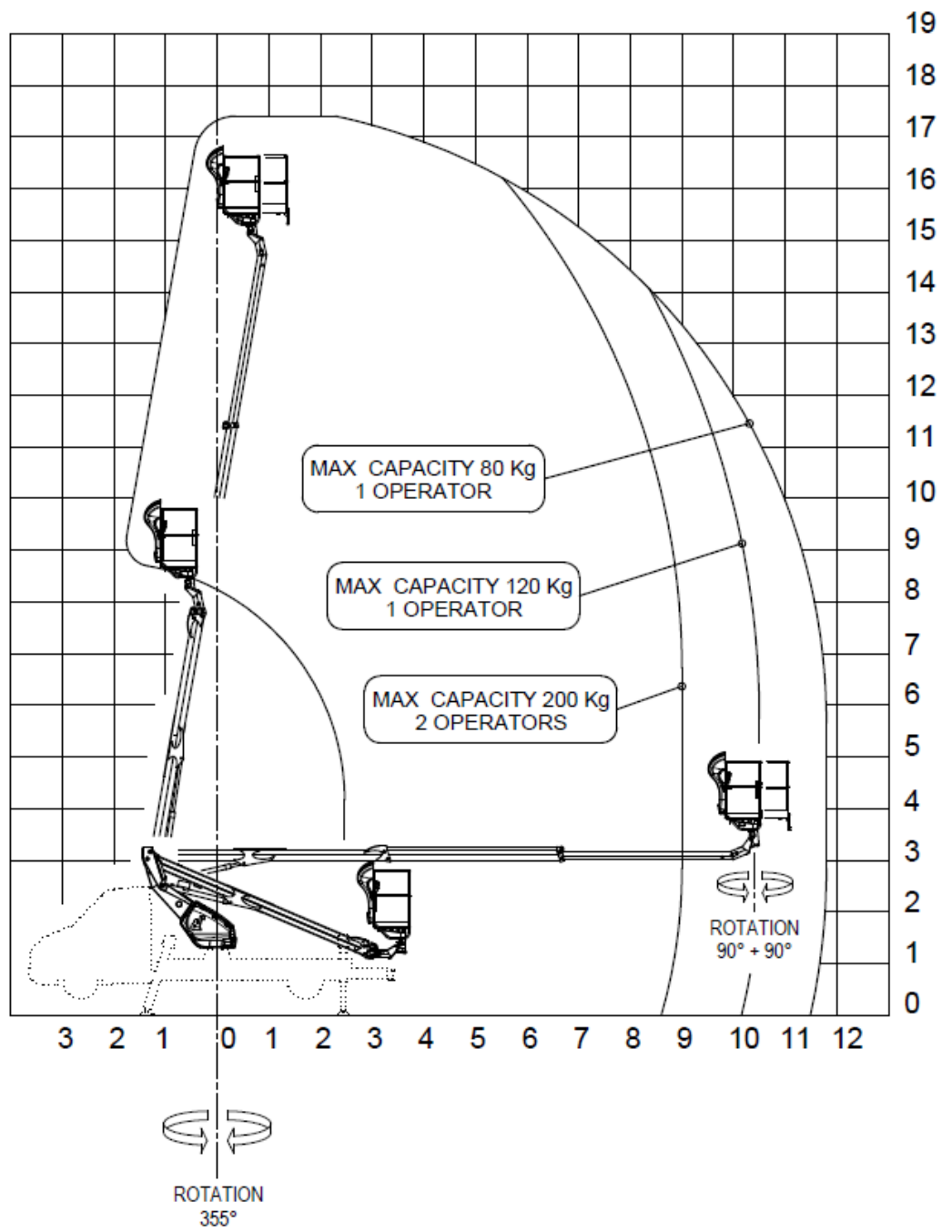


scorpion 1812 smart - kit



1235 Kg

La zone de travail effective peut dépendre du modèle de camion

STABILISATEURS

Jeu de 4 stabilisateurs masse max. du véhicule	3.5 tonnes.
Jeu de 4 stabilisateurs masse max. du véhicule	7.5 tonnes.

Kit Structure Aérienne - INCLUS

- Nacelle en aluminium dim. 1400x700xh1100xmm
- Circuits hydraulique et électrique
- Faux-châssis non-structurel pour le transport
- Structure supérieure

Kit Structure Aérienne - PAS INCLUS

- Faux-châssis
- Prise de Force
- Pompe à huile

ACCESSOIRES COMPLÉMENTAIRES

Prise d'alimentation 12 V CA monophasé sur la plate-forme
Pompe électrique auxiliaire de 110 V CA 2.2 kW monophasé comportant un tableau électrique de commande et un chargeur de batterie alimentation secteur avec sortie 220 V monophasé
Pompe électrique auxiliaire de 220 V CA 2.2 kW monophasé comportant un tableau électrique de commande et un chargeur de batterie alimentation secteur avec sortie de 220 V monophasé
Lampe éclairage 60 W sur la plate-forme alimentation à batteries comportant une sortie 12 V
Autocollants personnalisés sur la flèche (à la réception du fichier .jpg contenant le logo client)
Phare tournant à lumière jaune fixation magnétique
Plate-forme en fibre de verre au lieu de la version standard, dim. 700 x 1400 x h 1100 mm
Plate-forme en fibre de verre au lieu de la version standard, dim. 700 x 1400 x h 1100 mm avec isolement à 1000 V
Échangeur de chaleur
Peinture non-standard (RAL 9016 blanc)
Peinture non-standard pour climat froid (RAL 9016 blanc)
Peinture pour climat froid (RAL 9016 blanc)
Plaques d'appui stabilisateurs
Cirage de la plate-forme pour le transport maritime
Tuyauterie pneumatique d'alimentation à la plate-forme avec coupleurs rapides
Bandes rétro-réfléchissantes blanches/rouges pour le camion
Faux-châssis structurel pour le transport