

Scorpion 2013

sobre IVECO DAILY 35S14H



PM Oil&Steel SpA

IT - 41018 S. Cesario Sul Panaro MO

Via G. Verdi, 22

tel. +39 059 936811 • fax +39 059 936804

info@oilsteel.it • www.oilsteel.com

Oil&Steel is a brand of Manitex International

OIL & STEEL
AERIAL PLATFORMS

EQUIPAMIENTO ESTÁNDAR DE LA PLATAFORMA

EQUIPAMIENTO ESTÁNDAR DEL CAMIÓN

- Toma de fuerza eléctrica
- Dispositivo acústico de toma de fuerza conectada
- Contador de horas conectado a la toma de fuerza ubicado en el salpicadero del vehículo
- Luces de advertencia en el contador de horas en la cabina que indican la toma de fuerza activada y los estabilizadores fuera de galibo.
- Arranque y paro del motor principal (y cualquier motor auxiliar) desde la cesta y desde la columna.
- Pulsador de emergencia con parada del motor en la cesta y en la columna.
- Toma eléctrica en la cesta 220 o 110V monofásico con interruptor magnetotérmico
- Sistema anticollisión plataforma/cabina vehículo
- Sistema de detección y limitación de carga
- Mandos en la cesta electrohidráulicos
- Mandos de los estabilizadores hidráulicos
- Estabilizadores delanteros con extensión hidráulica
- Posibilidad de trabajar con estabilizadores frontales abiertos, cerrados o abiertos solo de un lado
- Bomba manual para bajada de emergencia
- Cesta de aluminio biplaza 1400 x 700 x h 1100 mm
- Rotación hidráulica de la cesta 90 ° derecha - 90 ° izquierda
- Protecciones térmicas en el sistema eléctrico.
- Válvulas de seguridad en todos los cilindros
- Válvulas de máxima presión en el circuito hidráulico
- Suelo de aluminio antideslizante
- Pintura blanca estándar - Ral 9016

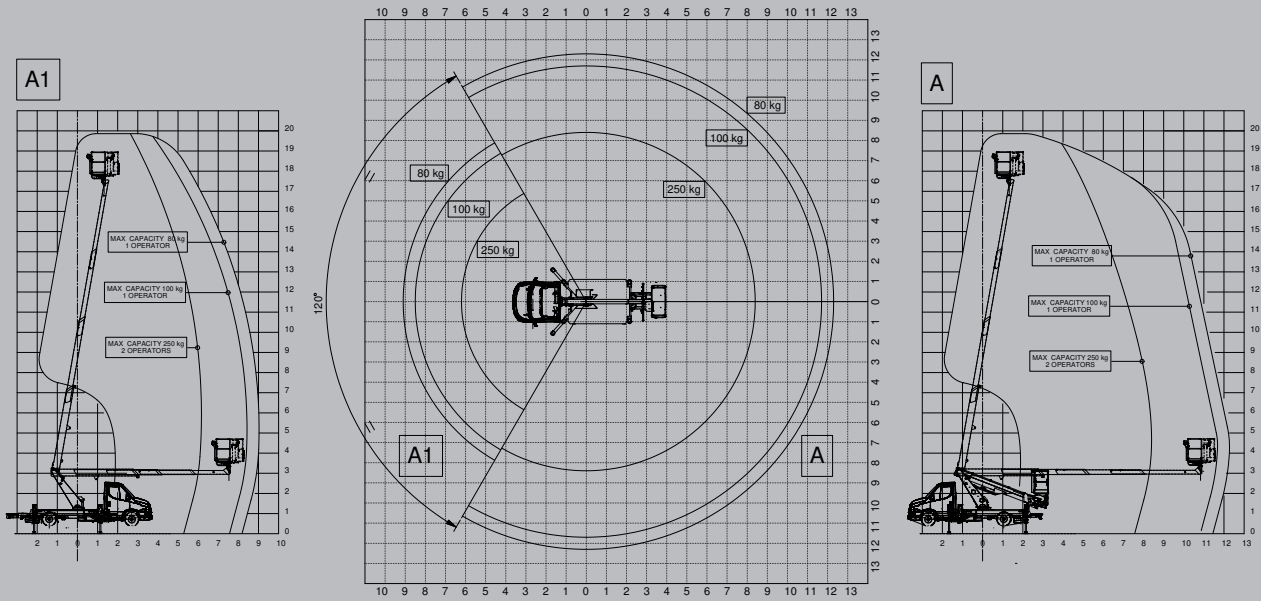
IVECO DAILY 35S14H 3750 mm

- Caja de cambio de 6 velocidades -
- Configuración vehículo 4x2
- Ruedas simples para vehículo de 3,5 Ton
- Motor de 136cv EURO VI HD
- Ejevalunas eléctricos
- Asiento del conductor regulable en altura (no neumático)
- Cierre centralizado con mando a distancia

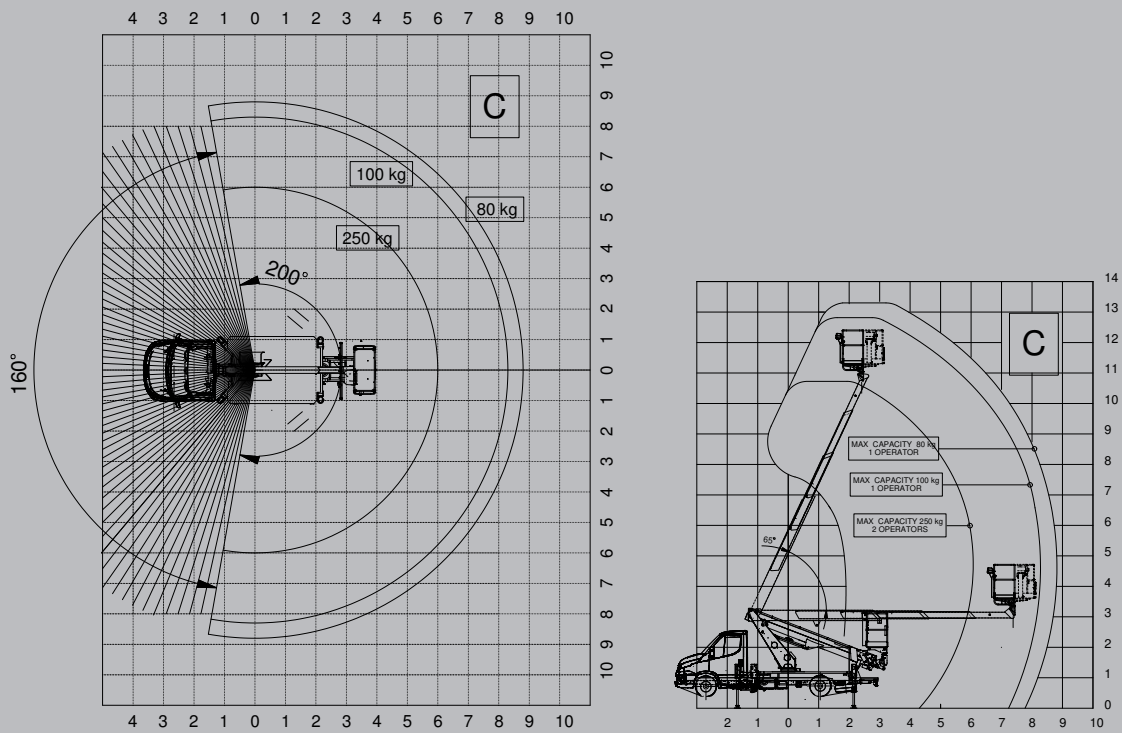
OPCIONAL

- Tratamiento anticorrosión para carpintería y tornillos de acero inoxidable
- Línea multiusos aire - agua a la canasta
- Cesta de aluminio con puerta [en lugar de la estándar]
- Cesta VTR 1400 x 700 x 1100 mm [en lugar de la estándar]
- Cesta VTR 1400 x 700 x 1100 mm + aislamiento de 1 KV [en lugar del estándar]
- Rotación de la cesta con actuador giratorio [en lugar del estándar]
- Extensión de los estabilizadores hidráulicamente
- Extensión de los estabilizadores electrohidráulicamente [en lugar de manual] - Incluye estabilización automática de la cesta
- Kit de 4 placas de apoyo estabilizadores en nailon
- Toma de corriente 12Vdc en la cesta
- Toma de corriente 12Vdc + faro 60 W en la cesta
- Trabajo en línea [conectividad remota]
- Kit de 2 cinturones de seguridad
- Bomba eléctrica para bajada de emergencia 12Vdc - 1.6 Kw
- Bomba eléctrica auxiliar monofásica 110VAC y 220VAC - 2.2 kW incluyendo panel de control eléctrico y cargador de batería alimentado por red externa
- Limitación de la altura de trabajo para la plataforma [Kit para alquiladores]
- Caja de herramientas de plástico 480 x 400 x 400 mm
- Luz estroboscópica amarilla con fijación magnética de 12V para techo/cabina del vehículo
- Barra de luces de led en techo/cabina del vehículo
- Función Homing [Cierre automático de la plataforma aérea, no incluye el cierre de los estabilizadores]
- Luces led en los estabilizadores
- Laterales fijos h 100 / h 150 / h 200
- Laterales abatibles por un lado h 100 / h 150 / h 200
- Laterales abatibles a los dos lados h 100 / h 150 / h 200
- Ampliación de garantía de 2 años (incluye el primer año de garantía estándar)
- Extensión de garantía 3 años (incluye el primer año de garantía estándar)
- Aire acondicionado
- Pintura de otro color (no estándar) para cabina vehículo
- Pintura de otro color (no estándar) para plataforma
- Versión de paquete de batería para el trabajo con la plataforma

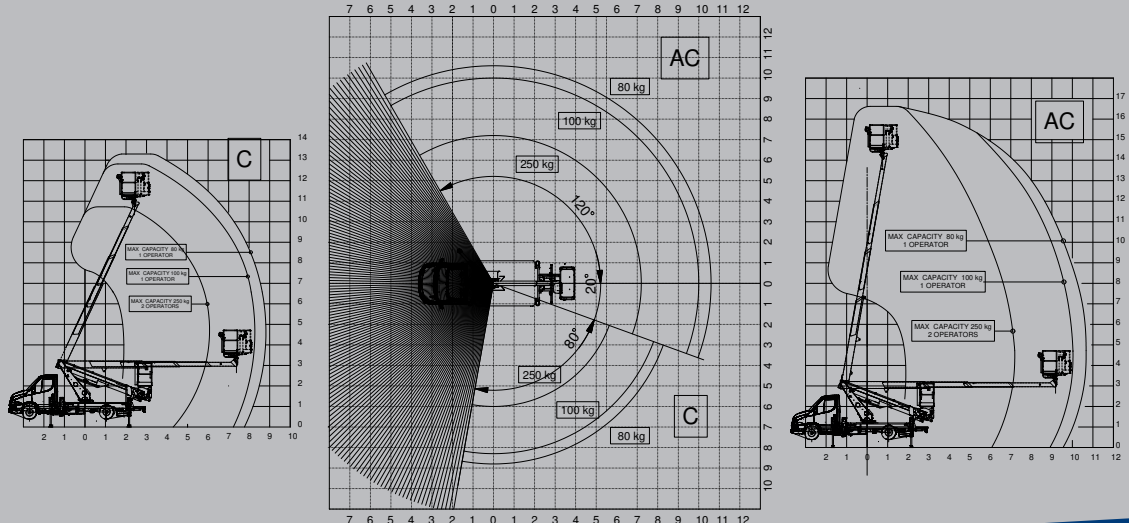
CROSSBEAMS FULLY OPENED



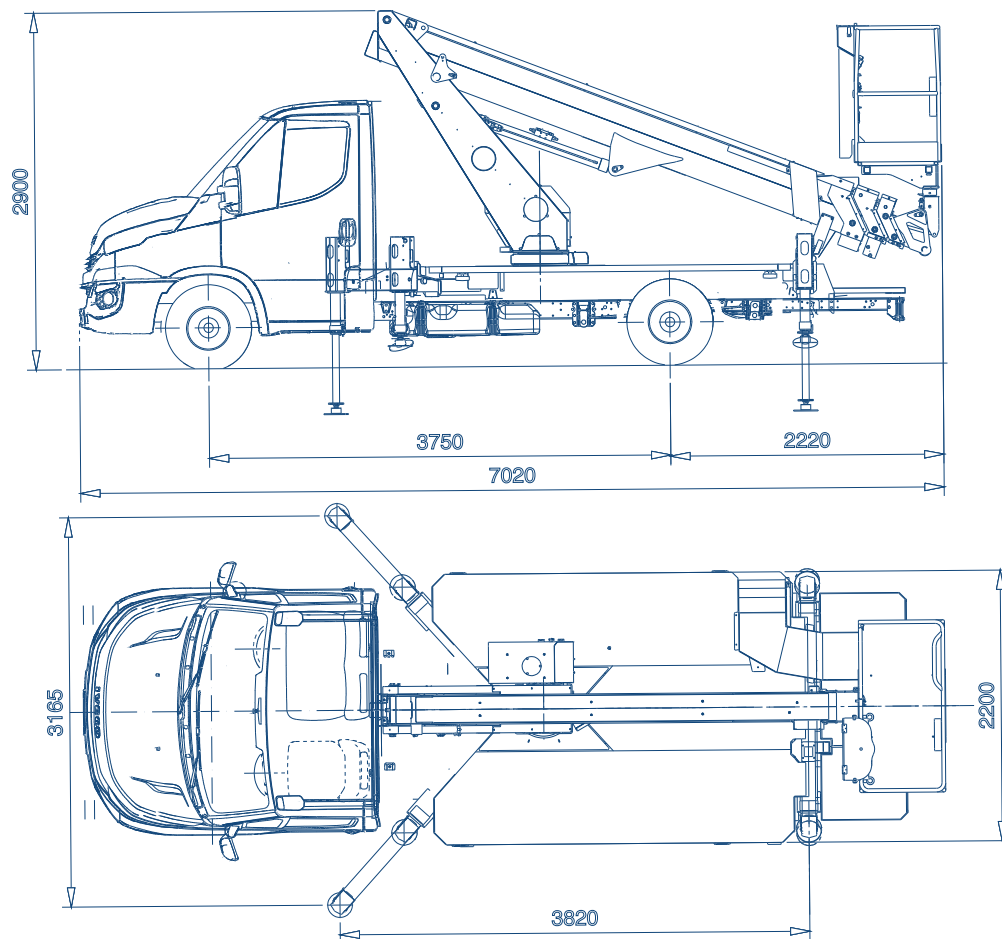
CROSSBEAMS CLOSED



CROSSBEAMS ONE SIDE FULLY OPENED ONE SIDE CLOSED



Scorpion 2013



Los datos son indicativos

CARACTERISTICAS

Altura máxima de trabajo	19,9 m
Alcance máximo de trabajo	13,9 m
Capacidad máxima	250 kg
Dimensiones de la cesta	1400x700xh1100 mm de aluminio. Opcional en fibra de vidrio
Controles de estabilización	Parte aérea: electrohidráulica Estabilización: hidráulica
Rotación de columna	400°
Rotación de la cesta	90 ° derecha + 90 ° izquierda
Estabilizadores	tipo H
Longitud de la maquina	7020 mm
Altura de la maquina	2900 mm
Ancho de la maquina	2200 mm

Los datos técnicos, descripciones e ilustraciones son indicativos y no vinculantes. PM Oil Steel se reserva el derecho de modificarlos sin previo aviso.

PM Oil&Steel SpA

IT - 41018 S. Cesario Sul Panaro MO

Via G. Verdi, 22

tel. +39 059 936811 • fax +39 059 936804

info@oilsteel.it • www.oilsteel.com

Oil&Steel is a brand of Manitex International

OIL & STEEL
AERIAL PLATFORMS