

# Scorpion 2112 J

sobre IVECO DAILY 35S14H



**PM Oil&Steel SpA**

IT - 41018 S. Cesario Sul Panaro MO

Via G. Verdi, 22

tel. +39 059 936811 • fax +39 059 936804

info@oilsteel.it • www.oilsteel.com

*Oil&Steel is a brand of Manitex International*

**OIL & STEEL**  
AERIAL PLATFORMS

## EQUIPAMIENTO ESTÁNDAR DE LA PLATAFORMA

## EQUIPAMIENTO ESTÁNDAR DEL CAMIÓN

- Toma de fuerza eléctrica
- Dispositivo acústico de toma de fuerza conectada
- Contador de horas conectado a la toma de fuerza aplicada al salpicadero del vehículo
- Luces de advertencia en el contador de horas en la cabina que indican la toma de fuerza activada y los estabilizadores fuera de galibo
- Arranque y paro del motor principal [y cualquier motor auxiliar] desde la cesta y desde la columna
- Pulsador de emergencia con parada del motor en la cesta y en la columna
- Toma eléctrica en la cesta 220 o 110 v ac monofásico con interruptor magnetotérmico
- Sistema de detección y limitación de carga
- Estructura extensible anticollisión - cabina
- Bomba manual para bajada de emergencia
- Mandos en la cesta electrohidráulicos
- Mandos de los estabilizadores hidráulico
- Posibilidad de trabajar con ambos estabilizadores frontales abiertos, ambos cerrados (un lado abierto – un lado cerrado)
- Estabilizadores delanteros con extensión hidráulica
- Cesta de aluminio biplaza 1400 x 700 x h 1100 mm
- Rotación hidráulica de la cesta 90 ° derecha - 90 ° izquierda
- Paro de emergencia en columna y en la cesta
- Válvulas de bloqueos en todos los cilindros
- Válvulas de máxima presión en el circuito hidráulico
- Suelo de aluminio antideslizante
- Pintura blanca estándar - ral 9016
- Tubos y cables en el interior de los brazos

## IVECO DAILY 35S14H 3750 mm

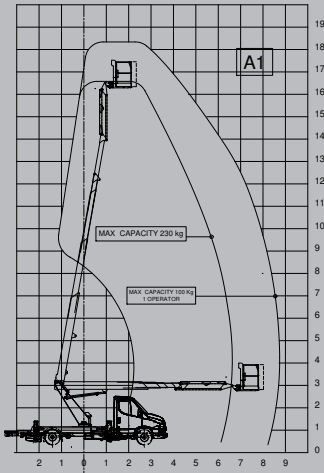
- Caja de cambio de 6 velocidades -
- Configuración vehículo 4x2
- Ruedas simples para vehículo de 3,5 Ton
- Motor de 136cv EURO VI HD
- Ejevalunas eléctricos
- Asiento del conductor regulable en altura (no neumático)
- Cierre centralizado con mando a distancia

## OPCIONAL

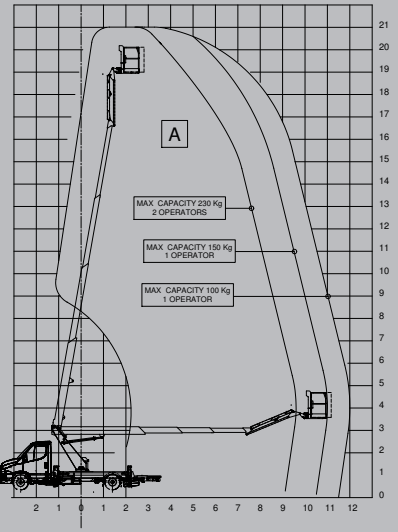
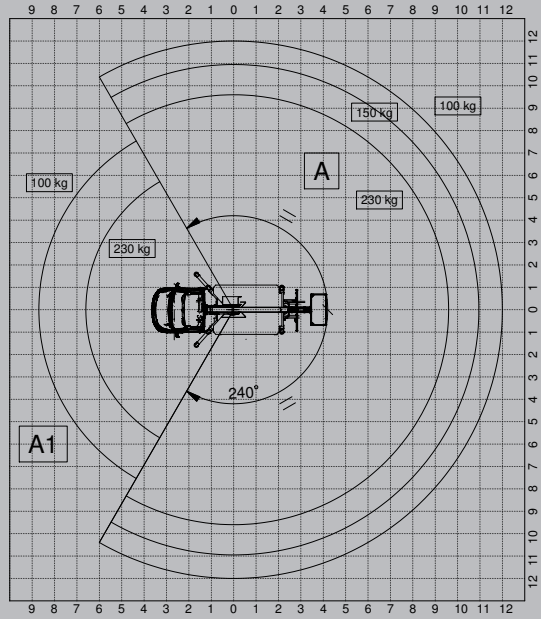
- Tratamiento anticorrosión de carpintería y tornillos de acero inoxidable
- Línea multiusos aire - agua en la cesta
- Extensión hidráulica de los estabilizadores [en lugar de la extensión manual]
- Cesta VTR 1400 x 700 x 1100 mm [en lugar de la estándar]
- Cesta VTR 1400 x 700 x 1100 mm + aislamiento de 1 KV [en lugar del estándar]
- Cesta de aluminio con puerta - [en lugar de la estándar]
- Kit de 4 placas de soporte estabilizadoras de nailon [bajo suelo]
- Indicador electrónico del ángulo del marco [estándar para estabilización electrohidráulica]
- Toma de corriente 12V
- Toma de corriente 12V + faro 60W en la cesta
- Kit de 2 cinturones de seguridad con cordón
- Caja de herramientas de plástico
- Sistema de limitación de momentos
- Estabilización automática del suelo
- Plataformas traseras central e izquierda
- Kit de protección contra escombros
- Bomba eléctrica para descenso de emergencia 12Vdc - 1.6 Kw 220V CA
- Bomba eléctrica auxiliar monofásica de 2,2 kW que incluye panel de control eléctrico y cargador de batería alimentado por red externa
- Bomba eléctrica auxiliar monofásica 110V AC - 2,2 kW incluyendo panel de control eléctrico y cargador de batería alimentado por red externa
- Luz amarilla magnetizada 12V para techo cabina de camión
- Barra de luces de Led en techo/cabina y posibilidad de barra trasera de señalización
- Laterales fijos de aluminio medidas a convenir
- Ampliación de garantía de 2 años (+ 1 año en comparación con las condiciones de garantía estándar)
- Extensión de garantía 3 años (+ 2 años en comparación con las condiciones de garantía estándar)
- Aire acondicionado
- Función Homing [Cierre automático de la parte aérea]
- Limitación de la altura de trabajo [Kit para empresas de alquiler]
- Luces led en estabilizadores
- Pintura de otro color (no estándar) para cabina vehículo

# VERSIÓN CON CÉLULA DE CARGA

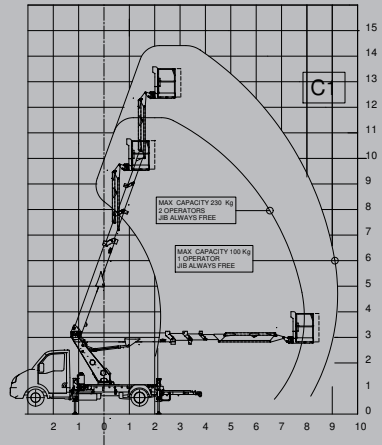
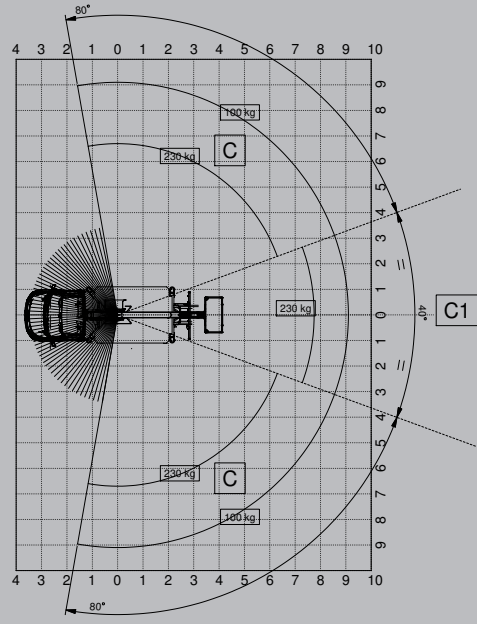
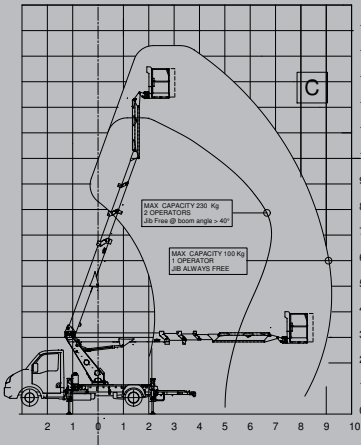
## CROSSBEAMS FULLY OPENED



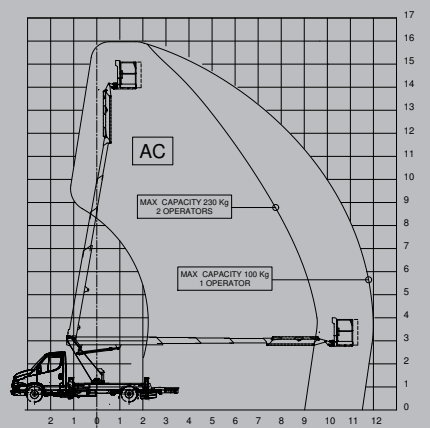
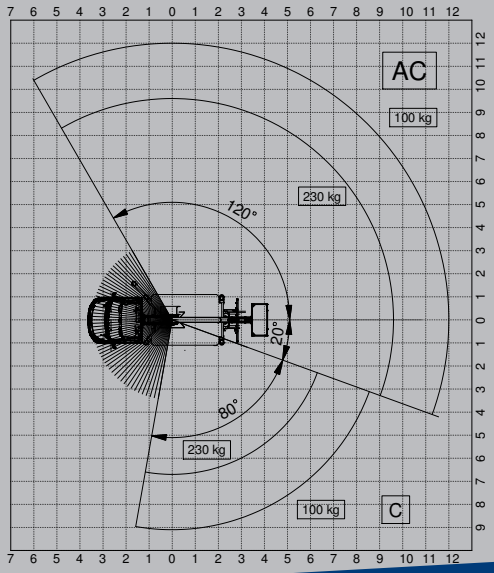
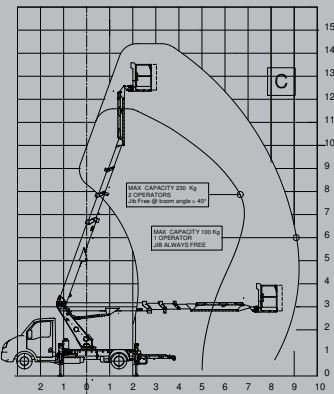
Front sector  
 Q = 100 kg JIB free  
 Q = 230 kg JIB free only with boom angle > 75°



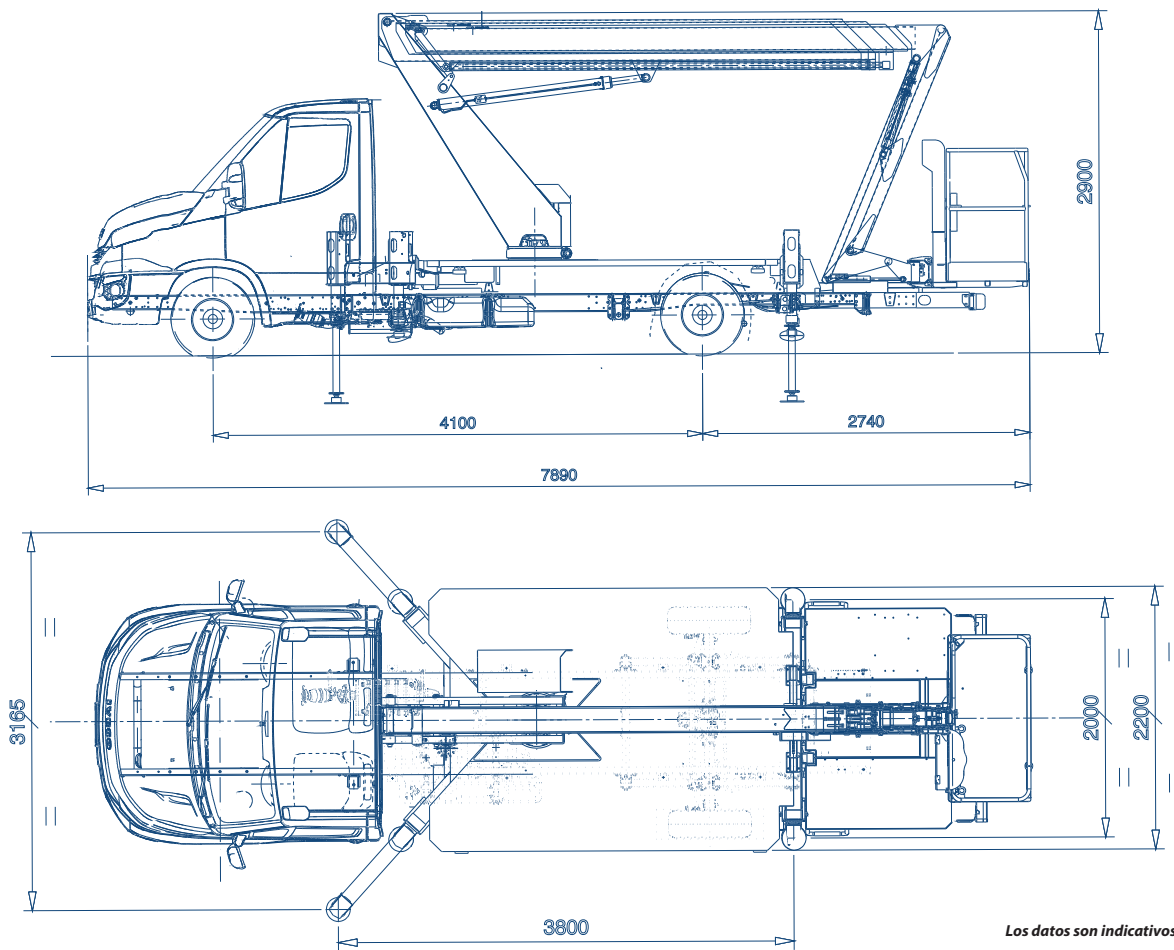
## CROSSBEAMS ONE SIDE FULLY CLOSED



## CROSSBEAMS ONE SIDE FULLY OPENED ONE SIDE CLOSED



# Scorpion 2112 J



Los datos técnicos, descripciones e ilustraciones son indicativos y no vinculantes. PM Oil Steel se reserva el derecho de modificarlos sin previo aviso.

## CARACTERISTICAS

Altura máxima de trabajo	21 m
Alcance máximo de trabajo	19 m
Capacidad máxima	225 kg
Dimensiones de la cesta	1400x700xh1100 mm de aluminio. Opcional en fibra de vidrio
Controles de estabilización	Parte aérea: electrohidráulica Estabilización: hidráulica
Rotación de columna	400°
Rotación de la cesta	90 ° derecha + 90 ° izquierda
Estabilizadores	tipo H
Longitud de la maquina	7890 mm
Altura de la maquina	2900 mm
Ancho de la maquina	2000 mm

PM Oil&Steel SpA

IT - 41018 S. Cesario Sul Panaro MO

Via G. Verdi, 22

tel. +39 059 936811 • fax +39 059 936804

info@oilsteel.it • www.oilsteel.com

Oil&Steel is a brand of Manitex International

**OIL & STEEL**  
AERIAL PLATFORMS