

# Scorpion 2013

*pour IVECO DAILY 35S14H*



**PM Oil&Steel SpA**

IT - 41018 S. Cesario Sul Panaro MO  
Via G. Verdi, 22  
tel. +39 059 936811 • fax +39 059 936804  
info@oilsteel.it • www.oilsteel.com

*Oil&Steel is a brand of Manitex International*

**OIL & STEEL**  
AERIAL PLATFORMS

## EQUIPEMENT DE SERIE DE LA PARTIE AERIENNE

- Prise de force à insertion électrique et libération automatique
- Signal sonore prise de force insérée avec frein à main relâché
- Compteur relié à la prise de force mis sur le tableau de bord du camion
- Voyants sur le compteur en cabine pour indiquer Prise de force insérée et stabilisateurs hors gabarit
- Démarrage et arrêt moteur principal (et moteur auxiliaire éventuel) depuis le panier et la colonne
- Bouton d'arrêt d'urgence avec arrêt moteur dans le panier et sur la colonne
- Prise électrique sur le panier 220 ou 110V c.a monphasé avec interrupteur différentiel
- Anticollision cabine – structure extensible
- Système de détection et limitation du moment
- Commandes électrohydrauliques pour partie aérienne
- Commandes stabilisateurs hydrauliques
- Traverses avant à extension hydraulique
- Possibilité de travailler avec traverses avant ouvertes ou fermées (1 côté ouvert – 1 côté fermé)
- Pompe manuelle pour la descente d'urgence
- Panier en aluminium 2 places 1400 x 700 x h 1100 mm
- Rotation hydraulique du panier 90° droite – 90° gauche
- Carter de protection pour les commandes colonne et panier
- Protections thermiques sur le système électrique
- Soupapes d'arrêt sur tous les vérins
- Valves de pression maximum sur le circuit oléodynamique
- Plateau en aluminium antidérapant
- Peinture standard blanc – Ral 9016

## EQUIPEMENT DE SERIE DU CAMION

### IVECO DAILY 35S14H

Pas 3750 mm

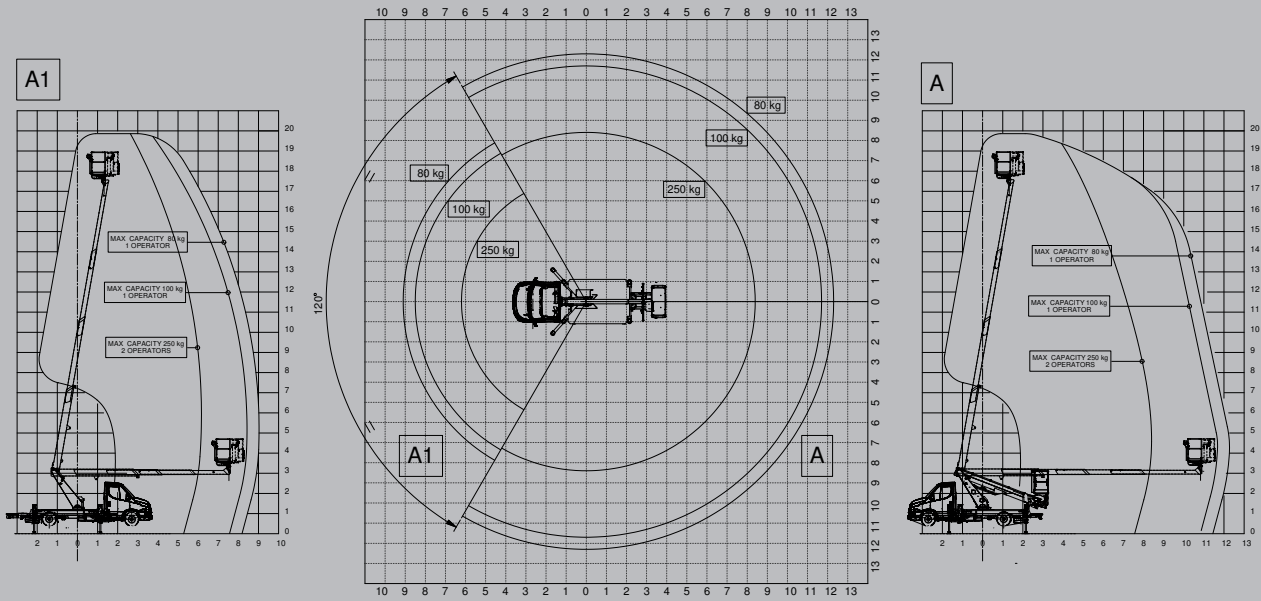
- Boite de vitesse manuelle 6 vitesses - 350 nm
- Configuration essieux 4x2
- 3,5 t roues simples
- Moteur FIA 136cv EURO VI HD
- Vitres électriques
- Siège conducteur réglable en hauteur (pas pneumatique)
- Fermeture centralisée avec télécommande

## OPTIONS

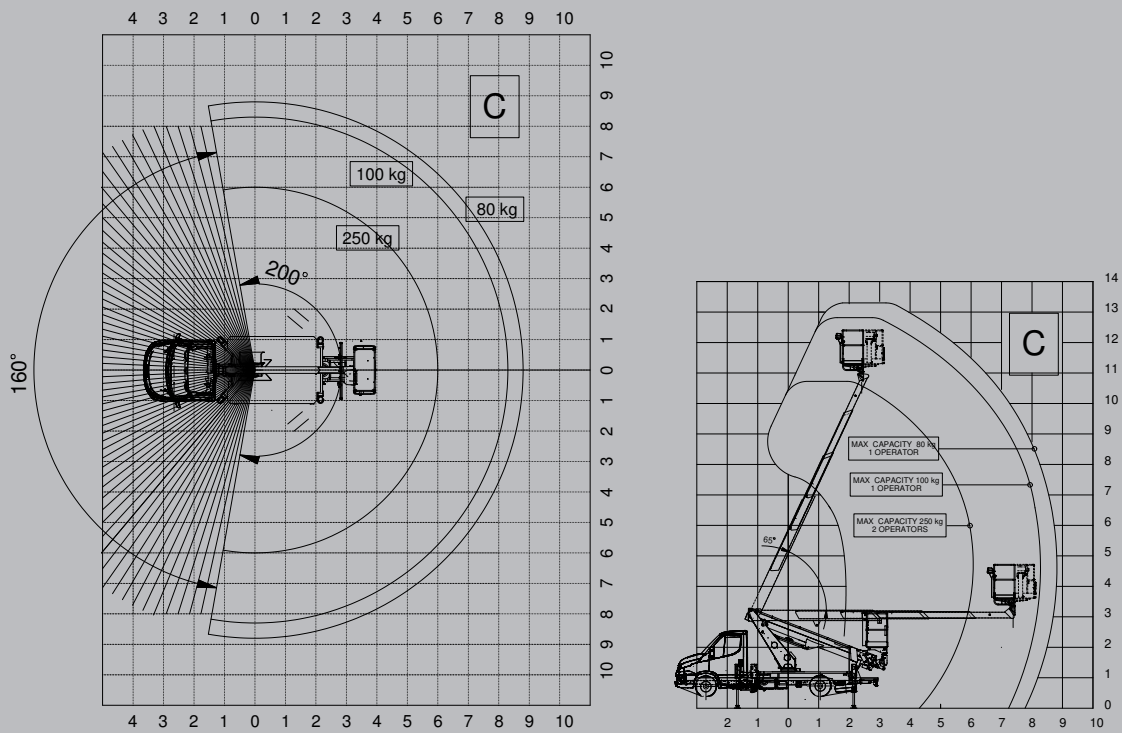
- Traitement anticorrosion structure et visserie inox
- Ligne multifonctions air – eau dans le panier
- Barres pare-cycliste
- Barres pare-cycliste avec coffre (seulement si coffre commandé avec la nacelle)
- Panier en aluminium avec porte (en remplacement du standard)
- Panier en VTR 1400 x 700 x 1100 mm (en remplacement du standard)
- Panier en VTR 1400 x 700 x 1100 mm + isolation 1 KV (en remplacement du standard)
- Rotation du panier avec actionneur rotatif (en remplacement du standard)
- Extension des traverses à commande hydraulique
- Extension des traverses et stabilisateurs à commande électrohydraulique (en remplacement de la manuelle) – inclut la stabilisation automatique depuis le panier
- Stabilisation automatique depuis le poste bas (en plus de celle depuis le panier)
- Kit 4 plaques pour stabilisateurs en nylon (sous plateau)
- Kit 4 plaques pour stabilisateurs en bois (sous plateau)
- Prise électrique 12Vdc dans le panier
- Prise électrique 12Vdc + Phare de travail 60W dans le panier
- Kit 2 harnais de sécurité
- Electropompe pour la descente d'urgence 12Vdc – 1.6 Kw
- Electropompe auxiliaire monophasée 110V ca e 220 ca – 2,2 Kw contenant tableau électrique de commande et recharge batterie alimentés par un réseau externe
- Limitation hauteur de travail (Kit loueur)
- Coffre range-outils en plastique dim. 480 x 400 x 400 mm sous plateau
- Gyrophare aimanté jaune 12V pour la cabine du camion
- Gyrophare aimanté bleu 12V pour la cabine du camion
- Barre de toit avec 2 gyrophares jaunes 12V
- Barre de toit avec 2 gyrophares jaunes 12V et triangle
- Fonction Homing (fermeture automatique de la partie aérienne)
- Indicateur électronique angle du châssis (de série pour la stabilisation électrohydraulique)
- Lumières LED sur les stabilisateurs
- Plateforme arrière centrale
- Plateforme arrière + centrale + plateforme droite
- Kit de protection des déchets (avec ou sans actionneur rotatif)
- Bandes réfléchissantes blanches et rouges
- Ridelles fixes h 100 / h 150 / h 200
- Ridelles rabattables 1 côté h 100 / h 150 / h 200
- Ridelles rabattables 2 côtés h 100 / h 150 / h 200
- Extension de garantie 2 ans (+ 1 an par rapport aux conditions de garantie std)
- Extension de garantie 3 ans (+ 2 ans par rapport aux conditions de garantie std)
- Climatisation
- Anticollision bras – cabine
- Coffre en aluminium 1000 x 500 x 00 mm
- Peinture cabine différente du RAL standard
- Peinture partie aérienne différente du RAL standard
- Version pack batterie



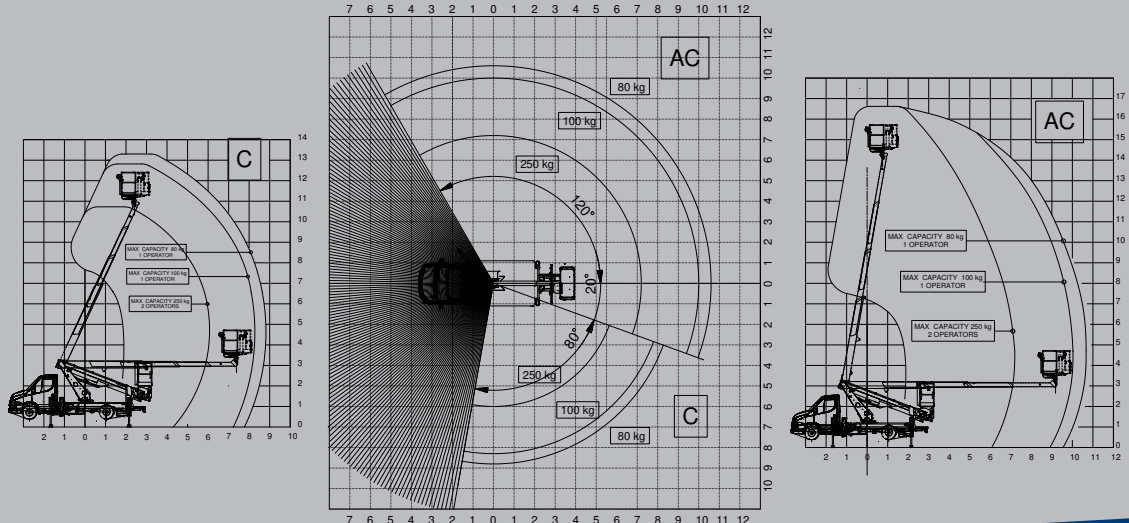
**CROSSBEAMS FULLY OPENED**



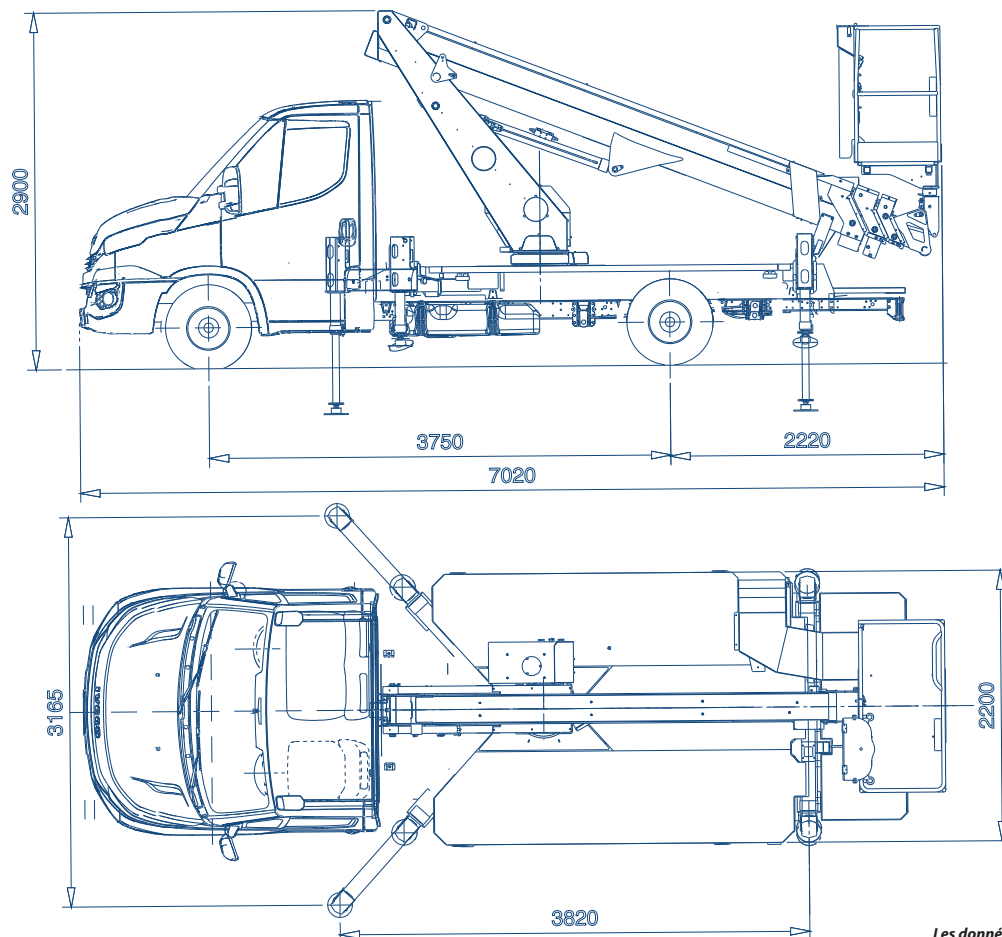
**CROSSBEAMS CLOSED**



**CROSSBEAMS ONE SIDE FULLY OPENED ONE SIDE CLOSED**



# Scorpion 2013



Les données sont écrites à titre purement indicatif

## CARACTERISTIQUES ET PRESTATIONS

Hauteur maximum de travail	19,9 m
Déport maximum de travail	13,9 m
Portée maximale	250 kg
Dimensions du panier	1400x700xh1100 mm aluminium. Option en VTR (fibre de verre)
Commandes	Partie aérienne: electro hydrauliques Stabilisateurs: hydrauliques
Rotation colonne	400°
Rotation panier	90° droite + 90° gauche
Stabilisateurs	en H
Longueur machine	7020 mm
Hauteur machine	2900 mm
Largeur machine	2200 mm

Toutes les données techniques, descriptions et illustrations sont purement indicatives et sujettes à modification à la discrétion de PM Oil & Steel et sans préavis

PM Oil&Steel SpA

IT - 41018 S. Cesario Sul Panaro MO

Via G. Verdi, 22

tel. +39 059 936811 • fax +39 059 936804

info@oilsteel.it • www.oilsteel.com

Oil&Steel is a brand of Manitex International

**OIL & STEEL**  
AERIAL PLATFORMS