

# Scorpion 2112 J

pour IVECO DAILY 35S14H



## PM Oil&Steel SpA

IT - 41018 S. Cesario Sul Panaro MO  
Via G. Verdi, 22  
tel. +39 059 936811 • fax +39 059 936804  
info@oilsteel.it • www.oilsteel.com

Oil&Steel is a brand of Manitex International

**OIL & STEEL**  
AERIAL PLATFORMS

## EQUIPEMENT DE SERIE DE LA PARTIE AERIENNE

- Prise de force à insertion électrique et libération automatique
- Signal sonore prise de force insérée avec frein à main relâché
- Compteur relié à la prise de force mis sur le tableau de bord du camion
- Voyants sur le compteur en cabine pour indiquer Prise de force insérée et stabilisateurs hors gabarit
- Démarrage et arrêt moteur principal (et moteur auxiliaire éventuel) depuis le panier et la colonne
- Bouton d'arrêt d'urgence avec arrêt moteur dans le panier et sur la colonne
- Prise électrique dans le panier 220 ou 110V c.a. monophasé avec interrupteur différentiel
- Système de détection et limitation de la charge
- Anticollision structure extensible – cabine
- Pompe manuelle pour la descente d'urgence
- Commandes électrohydrauliques pour la partie aérienne
- Commandes stabilisateurs hydrauliques
- Possibilité de travailler avec traverses avant ouvertes ou fermées (1 côté ouvert - 1 côté fermé)
- Traverses avant à extension hydraulique
- Panier en aluminium 2 places 1400 x 700 x h 1100 mm
- Rotation hydraulique du panier 90° droite – 90° gauche
- Carter de protection métallique pour les commandes colonne et panier
- Protections thermiques sur le système électrique
- Soupapes d'arrêt sur tous les vérins
- Valves de pression maximum sur le circuit oléodynamique
- Plateau en aluminium antidérapant
- Peinture Standard blanc - Ral 9016
- Flexibles et câbles à l'intérieur des bras

## EQUIPEMENT DE SERIE DU CAMION

### IVECO DAILY 35S14H

Pas 3750 mm

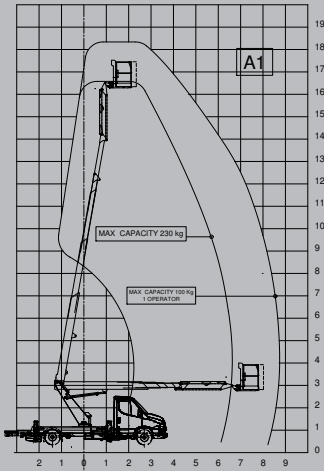
- Boîte de vitesse manuelle 6 vitesses - 350 nm
- Configuration essieux 4x2
- 3,5 t roues simples
- Moteur FIA 136cv EURO VI HD
- Vitres électriques
- Siège conducteur réglable en hauteur (pas pneumatique)
- Fermeture centralisée avec télécommande

## OPTIONS

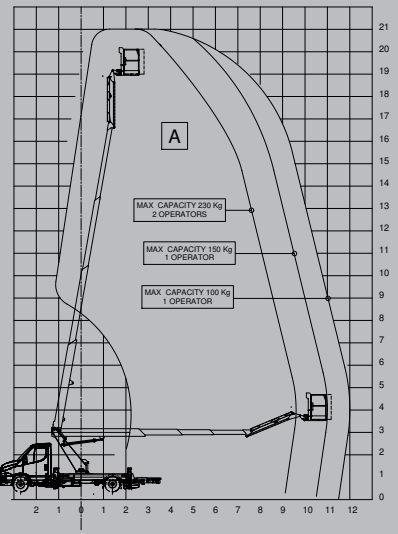
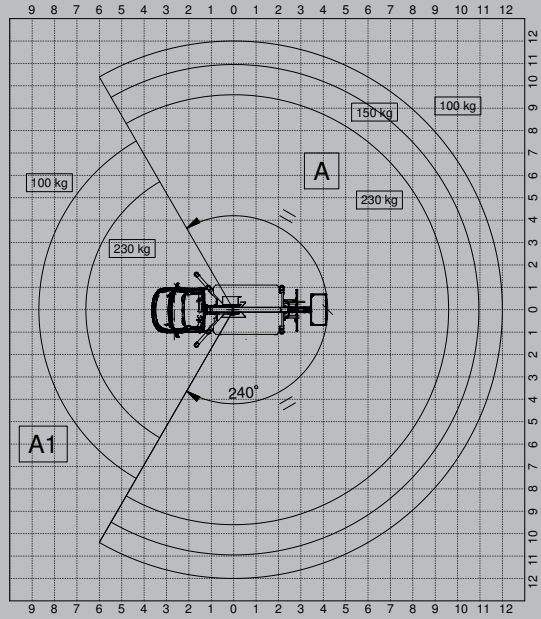
- Traitement anticorrosion structure et visserie inox
- Ligne multifonctions air – eau dans le panier
- Extension électrohydraulique des traverses et stabilisateurs (en remplacement de l'extension manuelle)
- Barres pare-cycliste
- Barres pare-cycliste avec coffre (seulement si coffre commandé avec la nacelle)
- Panier en VTR 1400 x 700 x 1100 mm (en remplacement du standard)
- Panier en VTR 1400 x 700 x 1100 mm + isolation 1 KV (en remplacement du standard)
- Panier en aluminium avec porte – (en remplacement du standard)
- Kit 4 plaques pour stabilisateurs en nylon (sous plateau)
- Kit 4 plaques pour stabilisateurs en nylon positionnées à l'arrière côté gauche
- Indicateur électronique angle du châssis (de série pour stabilisation électrohydraulique)
- Prise électrique 12 Vdc dans le panier
- Prise électrique 12 Vdc + phare de travail 60W dans le panier
- Kit 2 harnais de sécurité
- Coffre range-outils en plastique dim. 480 x 400 x 400 mm sous plateau
- Système de limitation du moment
- Stabilisation automatique depuis le poste bas
- Plateforme arrière – centrale – gauche
- Kit de protection déchets
- Electropompe pour la descente d'urgence 12Vdc - 1.6 Kw
- Electropompe auxiliaire monophasée 220V ca – 2,2 kW contenant un tableau électrique de commandes et recharge batterie alimentés par un réseau externe
- Electropompe auxiliaire monophasée 110V ca – 2,2 kW contenant un tableau électrique de commandes et recharge batterie alimentés par un réseau externe
- Gyrophare aimanté jaune 12V pour la cabine du camion
- Gyrophare aimanté bleu 12V pour la cabine du camion
- Barre de toit avec 2 gyrophares jaunes 12V
- Barre de toit avec 2 gyrophares jaunes 12V et triangle
- Bandes réfléchissantes blanches et rouges
- Ridelles fixes h 100 / h 150 / h 200
- Ridelles rabattables 1 côté h 100 / h 150 / h 200
- Ridelles rabattables 2 côtés h 100 / h 150 / h 200
- Extension de garantie 2 ans (+ 1 an par rapport aux conditions de garantie std)
- Extension de garantie 3 ans (+ 2 ans par rapport aux conditions de garantie std)
- Climatisation
- Fonction Homing (fermeture automatique de la partie aérienne)
- Limitation hauteur de travail (kit loueur)
- Lumières LED sur les stabilisateurs
- Peinture cabine différente du RAL standard
- Peinture partie aérienne différente du RAL standard

# LOAD CELL VERSION

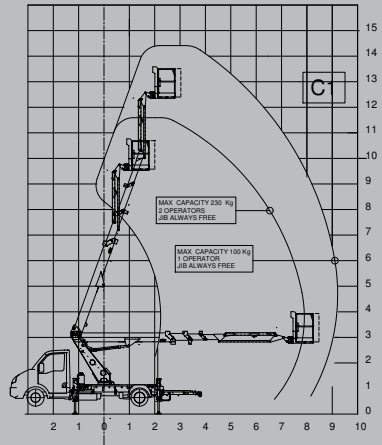
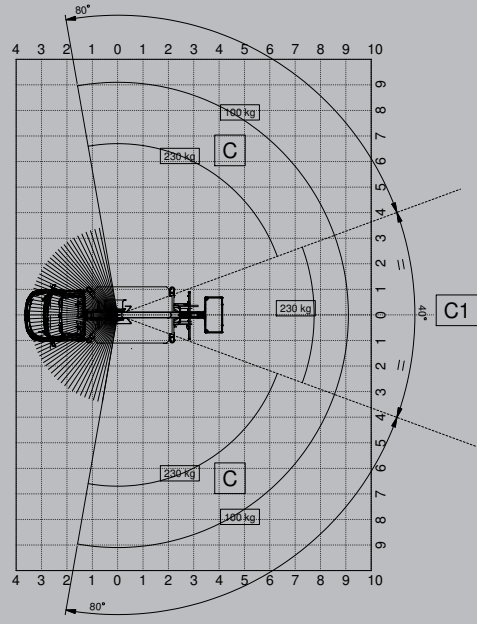
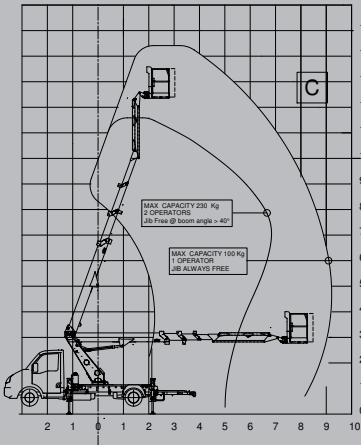
## CROSSBEAMS FULLY OPENED



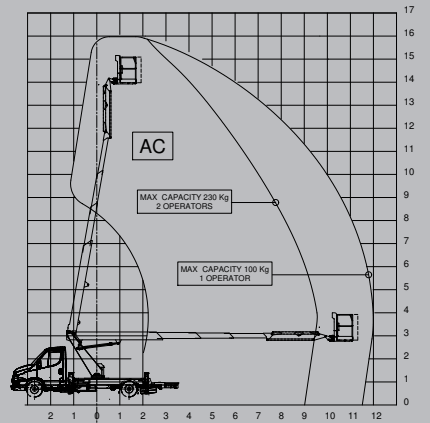
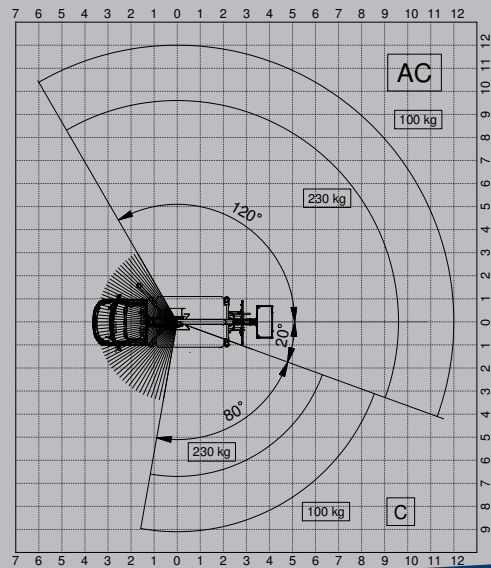
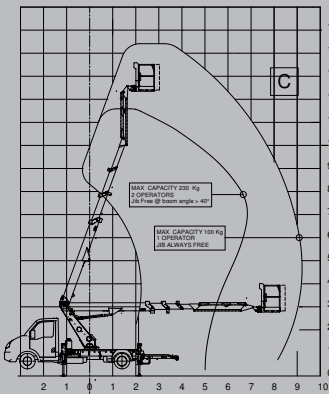
Front sector  
 Q = 100 kg JIB free  
 Q = 230 kg JIB free only with boom angle > 75°



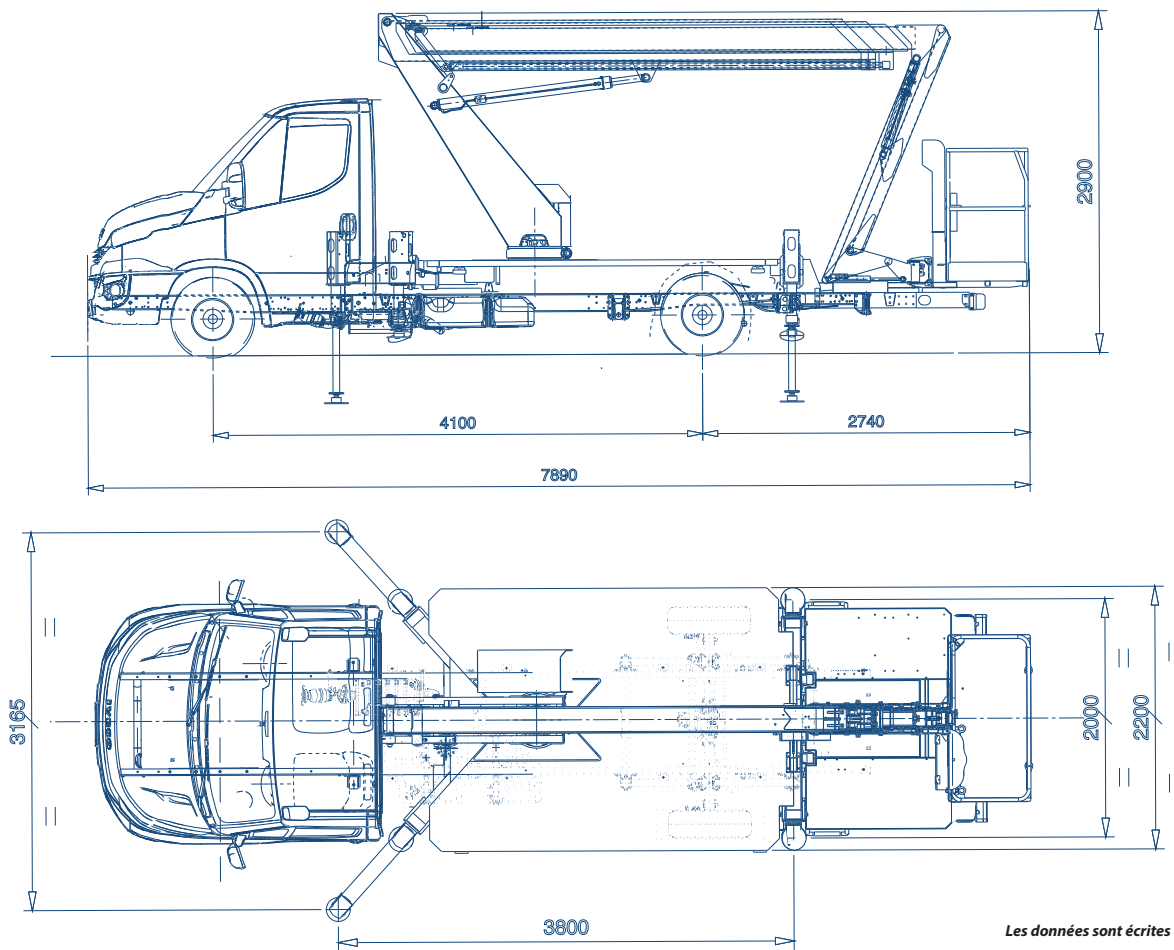
## CROSSBEAMS ONE SIDE FULLY CLOSED



## CROSSBEAMS ONE SIDE FULLY OPENED ONE SIDE CLOSED



# Scorpion 212 J



Les données sont écrites à titre purement indicatif

## CARACTERISTIQUES ET PRESTATIONS

Hauteur maximum de travail	21 m
Déport maximum de travail	19 m
Portée maximale	225 kg
Dimensions du panier	1400x700xh1100 mm aluminium. Option en VTR (fibre de verre)
Commandes	Partie aérienne: electro hydrauliques Stabilisateurs: hydrauliques
Rotation colonne	400°
Rotation panier	90° droite + 90° gauche
Stabilisateurs	en H
Longueur machine	7890 mm
Hauteur machine	2900 mm
Largeur machine	2000 mm

Toutes les données techniques, descriptions et illustrations sont purement indicatives et sujettes à modification à la discrétion de PM Oil & Steel et sans préavis

PM Oil&Steel SpA

IT - 41018 S. Cesario Sul Panaro MO

Via G. Verdi, 22

tel. +39 059 936811 • fax +39 059 936804

info@oilsteel.it • www.oilsteel.com

Oil&Steel is a brand of Manitex International

**OIL & STEEL**  
AERIAL PLATFORMS